

# VERSCHLEIßTEILE FÜR DIE GESTEINZERKLEINERUNG

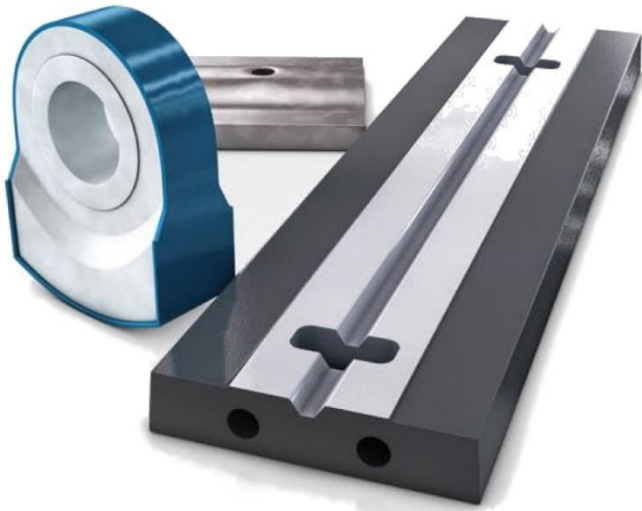
STÄHLE ERSTER GÜTE AM LAUFENDEN BAND

Fast 150 Jahre Erfahrung, hoch motivierte Fachleute und Fertigungseinrichtungen auf dem neusten Stand der Technik bürgen für Verschleißteile, die in Form und Güte Ihre Ansprüche voll und ganz erfüllen.

## Hohe Standzeiten, hohe Wirtschaftlichkeit

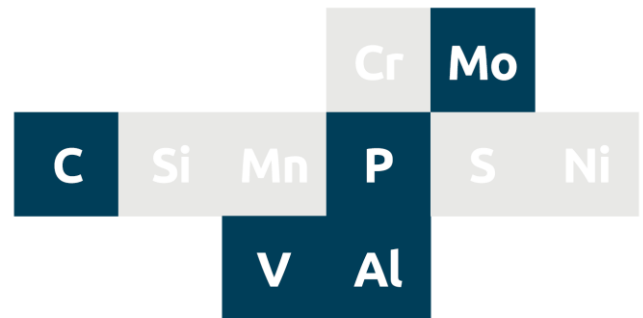
Wir verschmieden ausschließlich Werkstoffe mit den von uns vorgegebenen Analysen und hohen Reinheitsgraden. Die Verschleißteile werden von uns entsprechend dem Einsatzzweck/ den jeweiligen Bedingungen vergütet und anschließend gemäß den Zeichnungsanforderungen mechanisch bearbeitet. So entstehen hochwertige Verschleißteile mit sehr homogenen Gefügen, für den individuellen Einsatz in der Hartzerkleinerung. Dadurch wird die Lebensdauer verlängert und die Bruchsicherheit maximiert.

Alles in geschmiedeter Ausführung für den Einsatz in Hammer- und Prallmühlen bei höchster Beanspruchung und schwierigsten Anforderungen.



## Werkstoffe

AUDURIT 60A  
DURIT VS 240  
DURIT VS 190



### AUDURIT 60A

Ni-Cr-Mo-legierter Stahl für sehr hohe Schlagbeanspruchung mit Arbeitshärten von 480-530 HB bei noch guter Zähigkeit und sehr gutem Reibverschleißverhalten.

**Einsatz:** *Hämmer, Schlagleisten*

### DURIT VS 240

Werkstoff in schlagfester Qualität mit Arbeitshärten von 390—450 HB.

**Einsatz:** *Hämmer, Schlagleisten*

### DURIT VS 190

Cr-Si-V-legierter Sonderstahl mit Arbeitshärten von 420-460 HB bei noch guter Zähigkeit.

**Einsatz:** *Hämmer sowie Verschleiß-, Auskleidungs-, Panzer- und Prallplatten*

# VERSCHLEIßTEILE FÜR RECYCLING

WAS LÄNGER HÄLT, IST WIRKLICH GUT

Fast 150 Jahre Erfahrung, hoch motivierte Fachleute und Fertigungseinrichtungen auf dem neusten Stand der Technik bürgen für Verschleißteile, die in Form und Güte Ihre Ansprüche voll und ganz erfüllen.

## Hohe Standzeiten, hohe Wirtschaftlichkeit

Wir verschmieden ausschließlich Werkstoffe mit den von uns vorgegebenen Analysen und hohen Reinheitsgraden. Die Verschleißteile werden von uns entsprechend dem Einsatzzweck/ den jeweiligen Bedingungen vergütet und anschließend gemäß den Zeichnungsanforderungen mechanisch bearbeitet. So entstehen hochwertige Verschleißteile mit sehr homogenen Gefügen, für den individuellen Einsatz in der Hartzerkleinerung. Dadurch wird die Lebensdauer verlängert und die Bruchsicherheit maximiert.

Hämmer, Hammerachsen, Prall-, Panzer- und Auskleidungsplatten als auch Roststäbe gehören zu unserem Fertigungsprogramm.

Alles in geschmiedeter Ausführung für den Einsatz in Hammer-, Prallmühlen und Scheren bei höchster Beanspruchung und schwierigsten Anforderungen.

Hämmer von 13 bis 500 kg Stückgewicht!

## Werkstoffauswahl

### DURIT VS 190/240

Cr-Si-V-legierter Sonderstahl mit Arbeitshärten von 360-550 HB bei noch guter Zähigkeit.

**Einsatz:** Verschleiß-, Auskleidungs-, Panzer- und Prallplatten, Hämmer und Roststäbe

### AUDURIT 60A

Ni-Cr-Mo-V-Legierter Sonderstahl mit hohem Ni-Gehalt (ca. 3%) und C-Gehalt, mit sehr hoher Zähigkeit bei Härten bis ca. 560 HB.

**Einsatz:** Hämmer, Schlagleisten

### MANDURIT 120

Manganhartstahl mit 12-14% Mn-Gehalt, entfaltet seine besonderen Eigenschaften bei hoher Druck- und Schlagbeanspruchung. Aufhärtung der Oberfläche von 200 bis ca. 500 HB.

**Einsatz:** Hammer, Schlagleisten



Kurze Lieferzeiten und viele Verschleißteile direkt auf Lager – nur für Sie!

Stellen Sie uns auf die Probe und nennen Sie uns Ihren Bedarf.