

# LOHNFERTIGUNG UND DIENSTLEISTUNGEN

AUCH ALS DIENSTLEISTER 1. WAHL

Fast 150 Jahre Erfahrung, hoch motivierte Fachleute und Fertigungseinrichtungen auf dem neusten Stand der Technik bürgen für Qualität und Präzision bei all unseren Leistungen und Produkten.

## Auch als Dienstleister 1. Wahl

Neben unseren Produkten können Sie auch unser Know-how, unsere technischen Möglichkeiten und unsere Manpower einkaufen. Als Dienstleister sichern wir Ihnen dieselbe Sorgfalt und denselben hohen Qualitätsanspruch an unsere Arbeit zu wie als Hersteller.

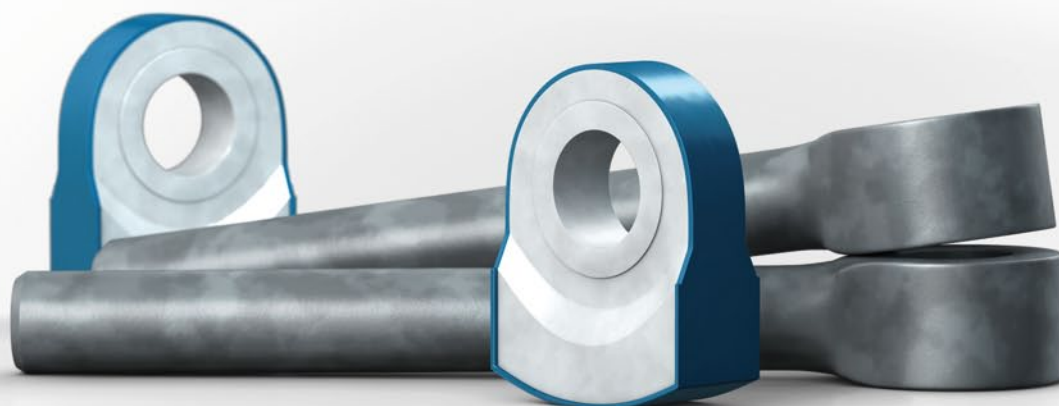
Nutzen Sie unsere umfassenden Kenntnisse und Erfahrungen für Aufträge, die gewissenhaft nach Ihren Spezifikationen und Vorgaben durchgeführt werden. Alle Arbeitsbereiche stehen Ihnen offen:

- Schmieden
- Wärmebehandlung
- Mechanische Bearbeitung (Drehen/Fräsen)

Sprechen Sie unseren jeweiligen Fachberater an, er berät Sie sachkundig und zielführend. Problemlösungen sind unsere Stärke!

## Schneiden, drehen, fräsen als Dienstleistung

Als Hersteller und Dienstleister in einem bieten wir Ihnen mechanische Präzisionsarbeit auch als Lohnarbeit an.



# LOHNFERTIGUNG UND DIENSTLEISTUNGEN

IM BEREICH WÄRMEBEHANDLUNG

## Wärmebehandlung

Programmgesteuerte Herdwagen sowie Abschreckbäder ermöglichen jede Art der Wärmebehandlung.

- Normal- und Weichglühen
- Spannungsarmglühen
- Diffusionsglühen
- Rekristallisationsglühen
- Austenitisieren
- Vergüten (Anlassen und Auslagern)
- Wärmebehandlung nach Kundenanforderungen
- Diagrammaufzeichnungen

## Abkühlbecken

## Länge

## Breite

## Tiefe

Polymerbecken	8.000 mm	3.000 mm	3.000 mm
Wasserbecken	8.000 mm	3.000 mm	3.000 mm

Alle Bäder verfügen über eine Umwälzeinrichtung, die kontinuierlich gleichmäßige Abkühlbedingungen gewährleistet.

## Öfen

Kammer- und Haubenöfen verschiedenster Größe:

- Breite: max. 6.000 mm
- Höhe: max. 1.400 mm
- Tiefe: max. 2.100 mm
- Temperatur: max. 1.200 °C
- Polymer- und Wasservergütet: max. 1.100 °C
- Chargengewicht: max. 10t



Wir erstellen auch Glühdiagramme!

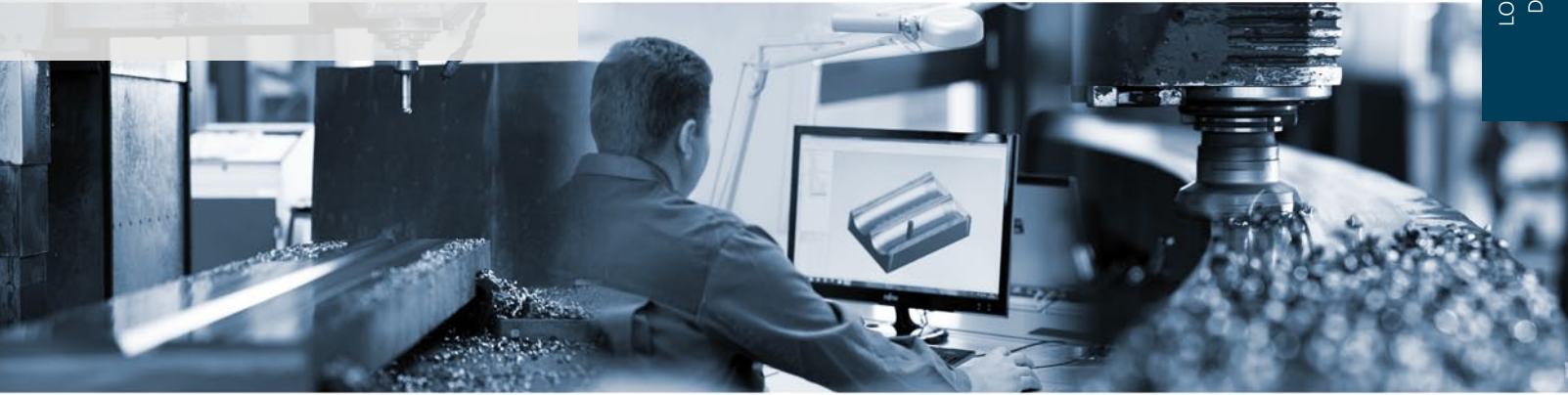


# LOHNFERTIGUNG UND DIENSTLEISTUNGEN

IM BEREICH FRÄSBEARBEITUNG

Modernste Maschinen & Anlagen für Ihre  
Wünsche – Kontaktieren Sie uns!

LOHNFERTIGUNG UND  
DIENSTLEISTUNGEN



## Maschinen Fräsbearbeitung

### Fahrständer Fräsmaschine Ronin

gesteuerter Rundtisch | gesteuerter Universalkopf

X = 8.000 mm

Y = 1.250 mm

Z = 2.000 mm

### Fahrständer Fräsmaschine Ronin

gesteuerter Universalkopf

X = 6.000 mm

Y = 1.500 mm

Z = 2.000 mm

### Fahrständer Fräsmaschine Kekeisen

gesteuerter Universalkopf

X = 6.000 mm

Y = 1.200 mm

Z = 1.300 mm

### Bearbeitungszentrum Hedelius

gesteuerter 4-Achser

X = 3.500 mm

Y = 1.000 mm

Z = 770 mm

### Bearbeitungszentrum Hedelius

gesteuerter 4-Achser

X = 1.200 mm

Y = 620 mm

Z = 600 mm

## PRÄZISION AUS EINER HAND

Wir bieten Ihnen mechanische Präzisionsarbeit für  
Ihre gedrehten oder gefrästen Produkte.

Lassen Sie sich beraten und kontaktieren Sie uns  
unter: [info@stwa.de](mailto:info@stwa.de).

# LOHNFERTIGUNG UND DIENSTLEISTUNGEN

IM BEREICH DREHBEARBEITUNG

In Lohnfertigung können wir folgende unterschiedliche Maße sowie Formen verarbeiten und vergüten.

## Produkte Lieferprogramm

### Scheiben, Lochscheiben

Durchmesser: bis 800 mm  $\varnothing$   
Stückgewicht: max. 5.000 kg

### Geschmiedete Ringe

Außendurchmesser: bis 800 mm  $\varnothing$   
Höhe: max. 500 mm  
Stückgewicht: bis 5.000 kg

### Geschmiedete Stäbe

Länge: bis 6.000 mm  
Rund: 50 bis 500 mm  $\varnothing$   
Vierkant: 40 bis 500 mm  
Flach: 50 bis 500 mm (Verhältnis H:B < 1:6)  
Stückgewicht: max. 5.000 kg

### Geschmiedete Rohre, Zylinder & andere Hohlkörper

Außendurchmesser bis 500 mm  
Innendurchmesser: nach Wahl  
Länge: bis 5.000 mm  
Stückgewicht: 5.000 Kg

### Formwellen

Ballendurchmesser: bis 500 mm  $\varnothing$   
Stückgewicht: max. 5.000 kg

### Gestauchte Formwellen

Flanschdurchmesser: bis 1.000 mm  $\varnothing$   
Stückgewicht: max 5.000 kg



## IMMER FÜR SIE DA

Haben Sie Fragen zu unseren Produkten oder Herstellungsverfahren, dann kontaktieren Sie uns unter: T +49 (0)4489 / 71-0 oder besuchen Sie uns im Internet auf [www.stahlwerk-augustfehn.de](http://www.stahlwerk-augustfehn.de)



# LOHNFERTIGUNG UND DIENSTLEISTUNGEN

IM BEREICH SCHMIEDETEILE

Wir sind ein Unternehmen, das Fräsbearbeitung bis 8 m und Drehbearbeitung bis 6 m Länge ausführen kann.

Wir fertigen für Sie – bei Bedarf auch nach Ihren Vorgaben – im Fräsbereich Teile bis zu einer Länge von 8 Metern.

Auf modernen Anlagen fertigen wir für Sie nach Ihren Anforderungen Teile in höchster Präzision – im Drehbereich bis 6 Meter Länge. Mit unserer hohen Kernkompetenz auch nach Ihren Zeichnung oder Modellen!

## Maschinen Drehbearbeitung

### Zyklendrehmaschine Wohlenberg

Umlaufdurchmesser über Bett: 1.000 mm  
Umlaufdurchmesser über Schlitten: 650 mm  
Spitzenweite: 6.000 mm  
Spindelbohrung: 104 mm

### CNC-Drehautomat

Umlaufdurchmesser über Bett: 400 mm  
Umlaufdurchmesser über Schlitten: 220 mm  
Spitzenweite: 850 mm  
Spindelbohrung: 105 mm

## Grenzwerte für die mechanische Bearbeitung

### Sägen

Durchmesser: max. 450 mm

### Spitzendrehen

Durchmesser: max. 1.000 mm  
Länge: max. 4.000 mm

### CNC-Drehen

Durchmesser: max. 600 mm  
Länge: max. 6.000 mm

### CNC-Fräsen

Verfahrwege  
X = 8.000 mm  
Y = 1.250 mm  
Z = 2.000 mm

