

# VERSCHLEISSTEILE FÜR DIE GESTEINSZERKLEINERUNG

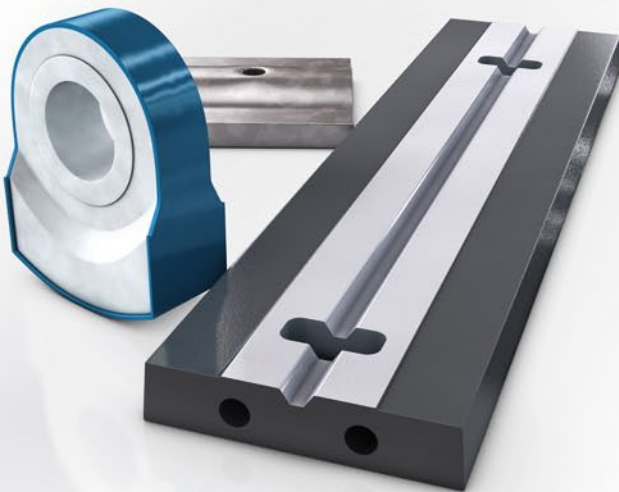
STÄHLE ERSTER GÜTE AM LAUFENDEN BAND

Fast 140 Jahre Erfahrung, hoch motivierte Fachleute und Fertigungseinrichtungen auf dem neusten Stand der Technik bürgen für Verschleißteile, die in Form und Güte Ihre Ansprüche voll und ganz erfüllen.

## Hohe Standzeiten, hohe Wirtschaftlichkeit

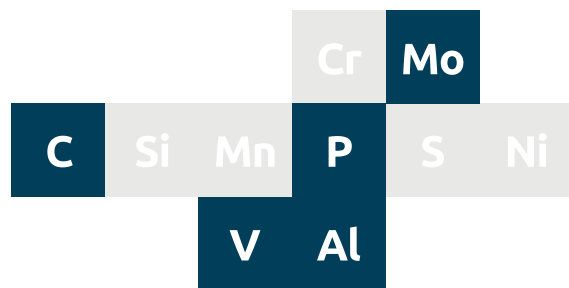
Wir verwenden durchweg ausgesuchte Werkstoffe mit hohen Reinheitsgraden. Diese werden von uns vergütet, für den jeweiligen Einsatzzweck modifiziert, geschmiedet und mechanisch bearbeitet. So entstehen hochwertige Verschleißteile für die Gesteinszerkleinerung, die wegen ihrer langen Lebensdauer kaum mehr diesen Namen verdienen.

Alles in geschmiedeter Ausführung für den Einsatz in Hammer- und Prallmühlen bei höchster Beanspruchung und schwierigsten Anforderungen.



## Werkstoffe

AUDURIT 60A  
DURIT VS 240  
DURIT VS 190



## AUDURIT 60A

Ni-Cr-Mo-legierter Stahl für hohe Schlagbeanspruchung mit Arbeitshärten von 480-530 HB bei noch guter Zähigkeit und sehr gutem Reibverschleißverhalten. Einsatz: Hämmer, Schlagleisten

## DURIT VS 240

Gutmütiger Werkstoff besonders bei Schlagbeanspruchung mit Arbeitshärten von 390-450 HB. Einsatz: Hämmer und Schlagleisten

## DURIT VS 190

Cr-Si-V-legierter Sonderstahl mit Arbeitshärten von 420-460 HB bei noch guter Zähigkeit. Einsatz: Hämmer sowie Verschleiß-, Auskleidungs-, Panzer- und Prallplatten

# VERSCHLEISSTEILE FÜR RECYCLING

WAS LANGE HÄLT, IST WIRKLICH GUT

Fast 140 Jahre Erfahrung, hoch motivierte Fachleute und Fertigungseinrichtungen auf dem neusten Stand der Technik bürgen für Verschleißteile, die in Form und Güte Ihre Ansprüche voll und ganz erfüllen.

## Hohe Standzeiten, hohe Wirtschaftlichkeit

Wir verwenden durchweg ausgesuchte Werkstoffe mit hohen Reinheitsgraden. Diese werden von uns vergütet, für den jeweiligen Einsatzzweck modifiziert, geschmiedet und mechanisch bearbeitet. So entstehen hochwertige Verschleißteile für die Recyclingindustrie, die wegen ihrer langen Lebensdauer kaum mehr diesen Namen verdienen:

Hämmer, Hammerachsen, Prall-, Panzer- und Auskleidungsplatten, Roststäbe und Messer

Alles in geschmiedeter Ausführung für den Einsatz in Hammer-, Prallmühlen und Scheren bei höchster Beanspruchung und schwierigsten Anforderungen.

Wir fertigen Hämmer von 70 bis 400 kg Stückgewicht.

## Werkstoffauswahl

### DURIT VS 190/240

Cr-Si-V-legierter Sonderstahl mit Arbeitshärten von 360–550 HB bei noch guter Zähigkeit.

**Einsatz:** Verschleiß-, Auskleidungs-, Panzer- und Prallplatten, Hämmer und Roststäbe

### AUDURIT 66A

Ni-Cr-Mo-legierter Stahl mit Arbeitshärten von 520–560 HB bei noch guter Zähigkeit und sehr gutem Verschleißverhalten.

**Einsatz:** Hammer, Schlagleisten

### AUDURIT 60A

Ni-Cr-Mo-V-legierter Sonderstahl mit hohem Ni- (ca. 3%) und C-Gehalt mit sehr hoher Zähigkeit bei Härten bis ca. 560 HB.

**Einsatz:** Hämmer, Schlagleisten

### MANDURIT 120

Manganhartstahl mit 12–14% Mn-Gehalt, entfaltet seine besonderen Eigenschaften bei hoher Druck- und Schlagbeanspruchung. Aufhärtung der Oberfläche von ca. 200 bis ca. 500 HB.

**Einsatz:** Hammer, Schlagleisten



Kurze Lieferzeiten und viele Verschleißteile  
direkt auf Lager – nur für Sie!

Stellen Sie uns auf die Probe und nennen  
Sie uns Ihren Bedarf.