

KOLBEN-, ZUG- UND KUPPELSTANGEN

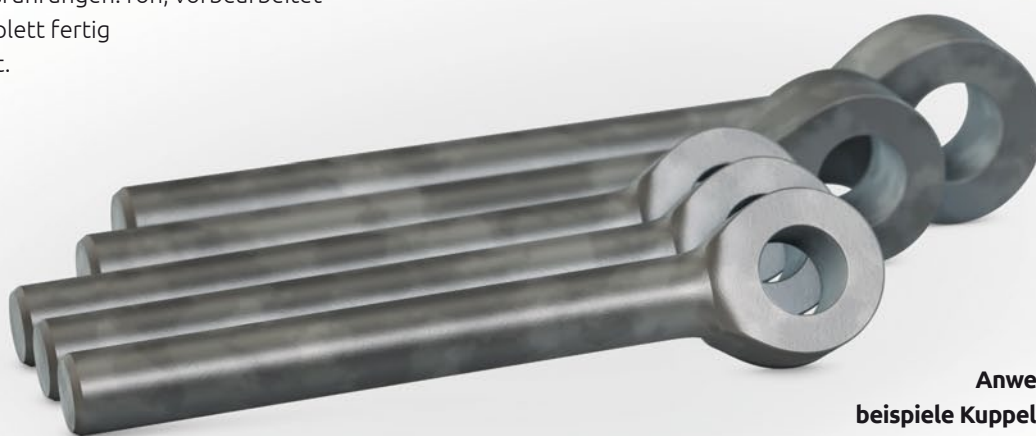
STÄHLE ERSTER GÜTE AM LAUFENDEN BAND

Kolben-, Zug- und Kuppelstangen für den Einsatz in Baggern, Kränen, Bergbaumaschinen, Pressen, Hubbalkenöfen in bester Qualität auf höchstem Fertigungsniveau.

Betriebssicherheit in Stahl ist Gold wert

Kolben-, Zug- und Kuppelstangen für Hydraulikzylinder und Antriebsverbindungen sind als bewegliche mechanische Teile hohen Belastungen ausgesetzt. Fehlfunktionen können teure Ausfälle nach sich ziehen. Setzen Sie daher auf überlegene Schmiedequalität, wahlweise in den Ausführungen: roh, vorbearbeitet oder komplett fertig bearbeitet.

Wir verarbeiten durchweg für den jeweiligen Einsatzzweck ausgesuchte Werkstoffe von hohen Reinheitsgraden. So entstehen mittels Fertigungstechniken auf höchstem Niveau Bauteile, die auch bei höchster Beanspruchung sicher funktionieren.



Anwendungsbeispiele Kuppelstangen

Schiffsantriebstechnik

Konstruktionsmerkmale

Kopf mit Auge einseitig (Kolbenstange) oder auch beidseitige Köpfe, ggf. auch zueinander verdreht (Zugstange).

Abmessungen

Gesamtlänge: max. 6000 mm, Durchmesser: roh geschmiedet ab 80 mm bis max. 400 mm

Werkstoffe

42CrMo4 (1.7225), 34CrNiMo6 (1.6582), 30CrNiMo8 (1.6580), 50CrMo4 (1.7228)

Anwendungsbeispiele Zugstangen

Niederhalter bei Zerkleinerungsanlagen

Anwendungsbeispiele Kolbenstangen

Bagger und Kräne > Mining-Bereich
Bergbaumaschinen > Tunnelvortriebsmaschinen
Pressen > Stahlwasser- und Hubbrückenbau
Hubbalkenöfen > Schiffbau
Stahlwerkstechnologie > Offshore-Technik